

10. 대화를 이해한 내용으로 알맞은 것은?

Marie : Tiens, Claire ! Tu habites dans ce quartier ?
 Claire : Oui, j'habite là, derrière la gare. Et toi ?
 Marie : Moi, j'habite à Versailles. Mais je suis employée de banque à Paris.
 Claire : Tu rentres chez toi maintenant ?
 Marie : Non, j'ai un rendez-vous.
 Claire : Alors, bonne soirée !
 Marie : Au revoir !

- ① Marie travaille dans une banque.
 ② Marie rentre à la maison maintenant.
 ③ Claire donne un rendez-vous à Marie.
 ④ Marie habite à Versailles, derrière la gare.
 ⑤ Claire et Marie vivent dans le même quartier.

11. 빈칸에 들어갈 말로 알맞은 것은? [1점]



- ① Désolée ② Dommage ③ Bienvenue
 ④ Bon appétit ⑤ Asseyez-vous

12. 빈칸에 들어갈 말로 알맞은 것은?

A : Vous travaillez combien d'heures par jour ?
 B : J'en fais douze.
 A : _____ ?
 B : Je travaille douze heures par jour.
 A : Douze heures ? C'est trop !
 B : Oui. C'est pour ça que je suis toujours fatigué.

- ① Quand ② Pardon ③ Quel âge
 ④ Pourquoi pas ⑤ Vous permettez

13. 대화의 내용으로 보아 한국의 날씨는? [1점]

A : Ici à Madagascar, c'est l'été et il y a du soleil. Quel temps fait-il en Corée ?
 B : On est en hiver. Il fait très froid et maintenant il neige.



14. 그림과 대화의 내용으로 보아 빈칸에 들어갈 말로 알맞은 것은?



A : Maman, ça veut dire quoi ce panneau déjà ?

B : Ça veut dire qu'_____.

* panneau : 표지판

- ① on est obligé de s'arrêter ici
 ② il est interdit d'aller tout droit
 ③ on ne peut pas tourner à gauche
 ④ ici, nous pouvons traverser la rue
 ⑤ on doit faire attention aux animaux

15. 게시문을 이해한 내용으로 알맞지 않은 것은?



J'ai perdu mon chien « Blanco ».

Date : le 23/10/2022

Âge : 1 an et demi

Couleur : blanc

Lieu : Nîmes

Numéro de téléphone portable (Julie) : 06 12 34 56 78

* lieu : 장소

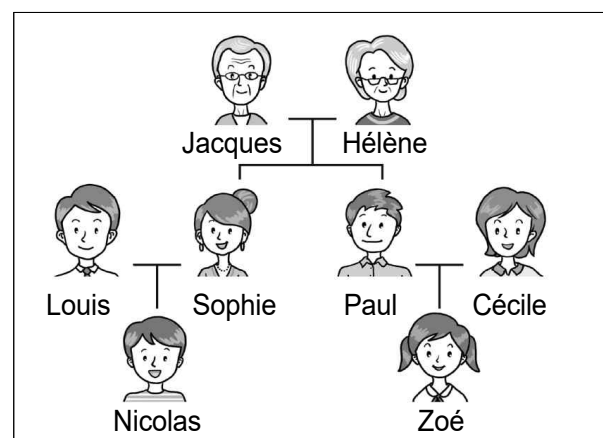
- ① Julie déteste le chien. ② Julie a perdu son chien.
 ③ Blanco a un an et demi. ④ Julie cherche son chien.
 ⑤ Le chien de Julie est blanc.

16. Paula의 소개 글을 이해한 내용으로 알맞은 것은? [1점]

Paula Bélier a seize ans. Elle est lycéenne et elle habite dans un petit village de Mayenne. Ses parents travaillent à la ferme et elle les aide. Elle aime sa famille. Elle chante très bien et elle veut devenir chanteuse.

- ① 중학생이다. ② 나이는 15세다.
 ③ 춤을 매우 잘 춘다. ④ 배우가 되고 싶어 한다.
 ⑤ 부모님의 농장 일을 돕는다.

17. 가계도를 이해한 내용으로 알맞지 않은 것은? [1점]



- ① Louis et Paul sont frères.
 ② Paul est l'oncle de Nicolas.
 ③ Louis est le mari de Sophie.
 ④ Zoé est la cousine de Nicolas.
 ⑤ Hélène est la grand-mère de Zoé.

18. 박물관 안내문을 이해한 내용으로 알맞은 것은? [1점]

Ouvert du mardi au dimanche

Fermé le lundi et certains jours fériés

Du 1^{er} avril au 31 octobre 2022 de 9 h à 18 h 30

et du 1^{er} novembre 2022 au 31 mars 2023 de 9 h à 17 h 30

Tarifs : Plein tarif 12 €, Tarif jeune (7-25 ans) 7,50 €

Entrée libre le 1^{er} dimanche du mois

Audioguides en 4 langues : français, anglais, allemand, espagnol

* jour férié : 공휴일 * tarif : 요금 * audioguide : 오디오 가이드

- ① 매주 월요일에만 휴관이다.
- ② 기본 입장료는 7.5유로이다.
- ③ 한국어 오디오 가이드를 제공한다.
- ④ 매달 첫 번째 일요일은 무료 입장이다.
- ⑤ 2023년 1월에는 오후 6시 30분에 문을 닫는다.

19. 빈칸에 들어갈 말로 알맞은 것을 <보기>에서 찾아 순서대로
바르게 배열한 것은?

A : Monsieur, vous avez fini votre repas ?

B : _____.

A : Vous voulez un dessert ?

B : Non merci. _____.

A : Tenez. Vous payez comment ?

B : _____, merci.

— < 보 기 > —

a. Par carte bleue

b. Oui, c'était délicieux

c. L'addition, s'il vous plaît

- ① a - b - c ② b - a - c ③ b - c - a
- ④ c - a - b ⑤ c - b - a

20. 빈칸에 들어갈 말로 알맞지 않은 것은?

- ① Attends encore un peu
- ② Je t'attends à la maison
- ③ J'arrive dans cinq minutes
- ④ Ça ne prend pas longtemps
- ⑤ Je viens te chercher bientôt

21. 빈칸에 들어갈 말로 알맞은 것은? [1점]

A : Allô ? Qui est à l'appareil ?

B : Bonjour, madame. C'est Lucas, un ami de Manon.

A : _____. Je te la passe.

- ① On y va ② Sois gentil
- ③ Ne pars pas ④ Ne viens pas
- ⑤ Ne quitte pas

22. 프랑스 치즈에 관한 글을 이해한 내용으로 알맞은 것은?

On dit que la France est le pays du fromage. Il y a plus de trois cents fromages différents en France, sans compter ceux de l'étranger. En France, on en mange vingt-cinq kilos par an et par personne. On le sert en général après le plat et avant le dessert. Quels fromages les Français préfèrent-ils ? Le camembert tient la première place avec plus de 4 Français sur 10. D'autres fromages préférés des Français sont le comté, l'emmental, le roquefort, le reblochon, le brie, le gruyère, le Saint-Nectaire, etc. Le camembert est le plus connu en Corée.

- ① 치즈는 주요리 전에 제공된다.
- ② 프랑스 치즈는 300가지를 넘지 않는다.
- ③ 프랑스인은 연간 1인당 15kg의 치즈를 먹는다.
- ④ Comté는 40% 이상의 프랑스인이 선호하는 치즈다.
- ⑤ Camembert는 한국에서 가장 잘 알려진 프랑스 치즈이다.

23. Festival d'Avignon에 관한 글을 이해한 내용으로 알맞은 것만을
<보기>에서 고른 것은?

Chaque année, il y a un grand festival de théâtre en juillet à Avignon, dans le sud de la France. Pendant 3 semaines, on peut y voir différentes pièces de théâtre du monde. Le Festival d'Avignon est né en septembre 1947. Le 76^e festival s'est tenu du 7 au 26 juillet 2022. Il fallait acheter les billets en ligne.

* se tenir : 개최되다

— < 보 기 > —

a. 7월에 열리는 연극제다.

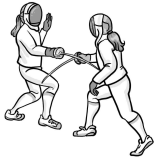
b. 한 달 동안 전 세계 작품을 공연한다.

c. 제1회 축제는 1947년 9월에 개최되었다.

d. 2022년 축제 입장권은 현장 구매만 가능하였다.

- ① a, b ② a, c ③ a, d ④ b, d ⑤ c, d

24. 펜싱(l'escrime)에 관한 글을 이해한 내용으로 알맞은 것만을 <보기>에서 있는 대로 고른 것은?



L'escrime est l'un des sports les plus appréciés des Français. Comme elle est née en France, on est obligé d'utiliser quelques mots français comme « Salut ! », « En garde ! », « Prêt ! » et « Allez ! » dans tous les matchs d'escrime. Devenue l'un des sports olympiques depuis 1896, l'escrime a donné à la France le plus de médailles aux Jeux olympiques.

* apprécié : 사랑받는 * olympique : 올림픽의 * médaille : 메달

— < 보 기 > —

- a. 프랑스에서 시작된 스포츠 종목이다.
- b. 1896년부터 올림픽 종목으로 채택되었다.
- c. 프랑스인이 가장 사랑하는 스포츠 중의 하나이다.
- d. 프랑스가 가장 많은 메달을 획득한 올림픽 종목이다.

- ① a ② a, b ③ c, d ④ b, c, d ⑤ a, b, c, d

25. Fête des voisins에 관한 글을 이해한 내용으로 알맞지 않은 것은?



Aussi appelée « Immeubles en fête », la fête des voisins a lieu en général le dernier week-end de mai ou le premier week-end de juin. Elle est née en 1999 en France, son pays d'origine. En 2022, elle a eu lieu le 20 mai. Ça permet aux habitants d'un même quartier de prendre le temps de se rencontrer. Elle est aujourd'hui devenue un rendez-vous joyeux du printemps.

* avoir lieu : 개최되다 * origine : 기원

- ① 1999년에 시작되었다.
- ② 2022년에는 6월에 열렸다.
- ③ 프랑스에서 최초로 개최되었다.
- ④ '축제 중인 건물'이라고도 불린다.
- ⑤ 같은 동네 주민들이 만나는 시간을 갖는다.

26. Mont-Saint-Michel에 관한 글을 이해한 내용으로 알맞지 않은 것은? [1점]



Le Mont-Saint-Michel se trouve en Normandie, dans le nord de la France. Il est l'un des dix sites les plus visités de France. Il a été inscrit au patrimoine mondial de l'UNESCO en 1979. On peut y aller depuis Paris en prenant le TGV jusqu'à Rennes, puis le car entre Rennes et le Mont-Saint-Michel.

* site : 지역 * patrimoine mondial : 세계 유산

- ① Paris에서 갈 수 있다.
- ② UNESCO 세계 유산이다.
- ③ 프랑스 남부 지방에 있다.
- ④ TGV와 버스로 갈 수 있다.
- ⑤ 프랑스 10대 명소 중 하나이다.

27. 문장 표현이 옳은 것만을 있는 대로 고른 것은?

- a. Sylvie regarde la neige tomber.
- b. Ses parents ne laissent pas leur fille sortir ce soir.
- c. Vous ne pouvez pas faire marcher la machine sans moi.

- ① b ② c ③ a, b ④ a, c ⑤ a, b, c

28. 밑줄 친 부분의 쓰임이 옳지 않은 것은?

- ① Il est vraiment sympa.
- ② Il mange très beaucoup.
- ③ Tout en travaillant, on chante.
- ④ Elle est bien meilleure que sa sœur.
- ⑤ Elle est encore plus grande que moi.

29. 문장 표현이 옳은 것만을 고른 것은?

- a. Dépêchez-vous !
- b. Va-y tout de suite !
- c. N'aie pas peur du chat !
- d. Ne couche-toi pas trop tard !

- ① a, b ② a, c ③ a, d ④ b, d ⑤ c, d

30. 빈칸에 공통으로 들어갈 말로 알맞은 것은?

- A : Quel sport aimez-vous ?
 B : J'adore le tennis.
 A : Vous _____ faites souvent ?
 B : Non. Je(J') _____ fais une fois toutes les deux semaines.
 Ces jours-ci, je suis très pris.

- ① y ② la ③ le ④ en ⑤ les

※ 확인 사항

- 답안지의 해당란에 필요한 내용을 정확히 기입(표기)했는지 확인 하시오.